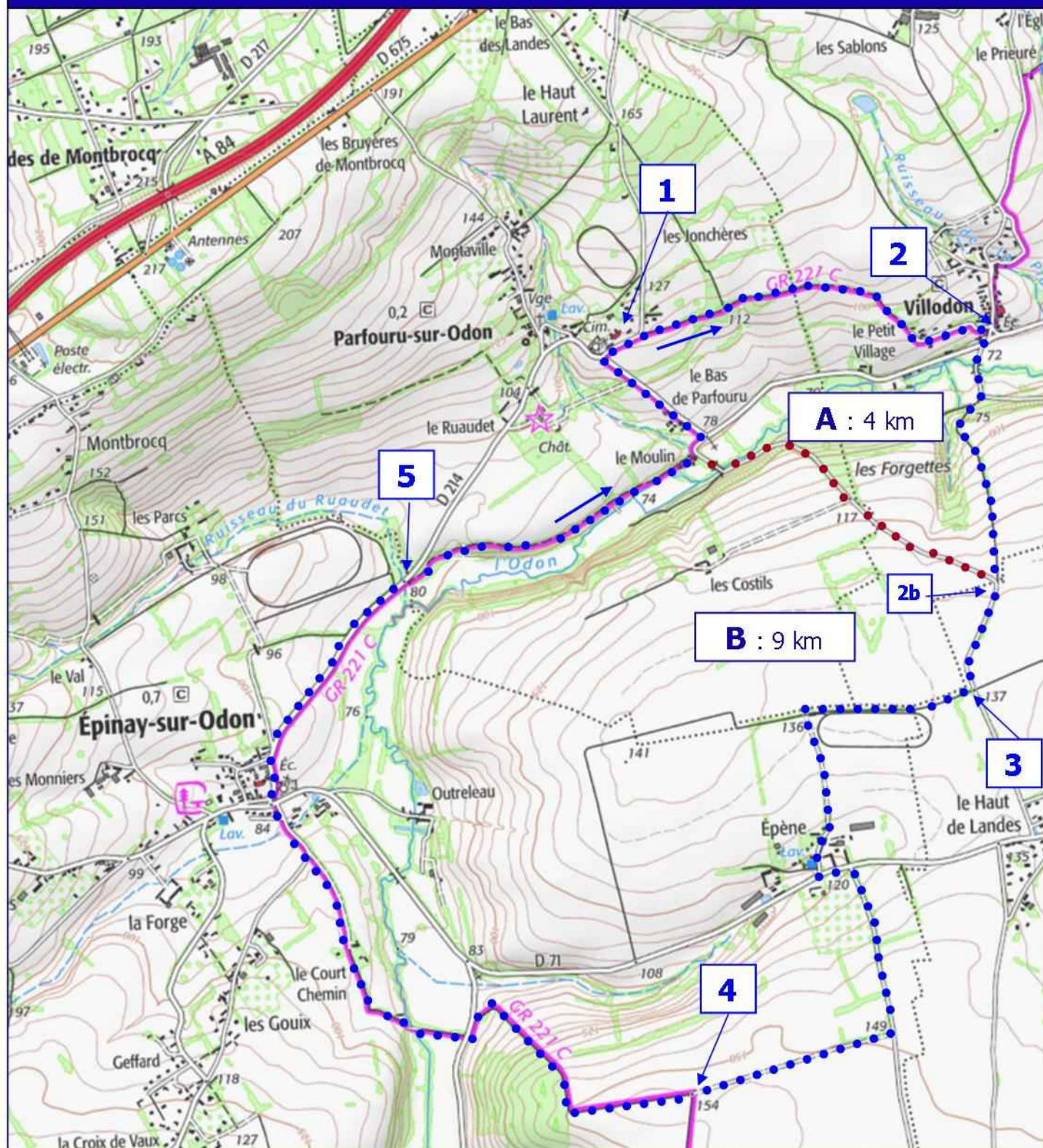


LES BALCONS DE L'ODON

3 h - 10 KM



Variantes plus courtes :

Boucle A. (4 km) Quitter le circuit au point 2b redescendre à droite par le chemin ... Pour rejoindre le Moulin de Parfouru.

Boucle B. (9 km) Au départ de la Halte prendre à droite vers l'église. Descendre vers le calvaire et le Moulin de Parfouru. remonter la route des Costils jusqu'à l'intersection 2b Poursuivre à droite, rejoindre le point 3 et suivre le circuit balisé.

Randonnons autour de Parfouru

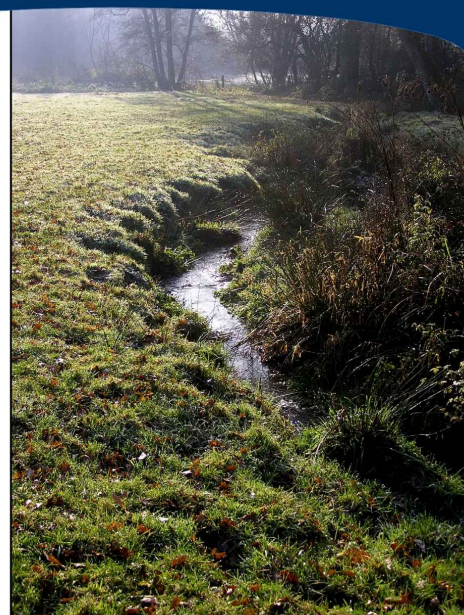
LES BALCONS DE L'ODON

Le Ruaudet, torrent dangereux !

Voici ce que M. Abaquesné de Parfouru dit du Ruaudet en 1802 :

« Le chemin qui mène à Epinay est difficile en tout temps, dans l'hiver il devient presque impraticable à cause d'un ruisseau qui sépare les deux communes, et qui grossi par les neiges et par les pluies, rend ce passage très dangereux et même impossible aux gens de pied ».

Randonneurs n'ayez aucune crainte ! La route qui mène à Epinay est aujourd'hui de tout repos.



① Sortir du parking et suivre la route à gauche, à l'opposé de l'église. Dans le virage prendre à droite l'allée des Jonchères qui mène à Villodon. Continuer jusqu'à la rue principale.

② Descendre la rue à droite, traverser la D 214, franchir l'Odon et monter le chemin à droite. Retrouver la route dans un virage. Poursuivre à gauche sur 350 m.

③ S'engager dans le chemin à droite sur 550 m, puis tourner à gauche et rejoindre Epène. Emprunter la D 71 à gauche sur 100 m puis la petite route à droite sur 600 m et le large chemin empierré à droite.

④ Sur le plateau, à l'intersection, ignorer le chemin de gauche, aller tout droit : le chemin descend dans la vallée. Suivre la route à gauche sur 50 m puis à droite le chemin qui franchit l'Odon. Remonter en face. Poursuivre par la route à droite, couper plus loin la D 71. Emprunter le rue en face, passer devant l'église d'Epinay et continuer par la D 214 vers Parfouru sur 900 m (prudence !)

⑤ Au point bas, s'engager en contrebas dans le sentier à droite, qui longe l'Odon et déboucher au Moulin de Parfouru. Emprunter la route à gauche. Au calvaire monter à gauche par la D214 (château à gauche). Retrouver l'église et tourner à droite.

⑥ Prendre à droite, en contrebas, la sente qui suit l'Odon jusqu'au moulin de Parfouru. Emprunter la route à gauche, puis tourner à gauche au calvaire et revenir au point de départ.

Randonnée facile:
3H - 10km

Situation

Parfouru-sur-Odon, 22 km au sud-ouest de Caen

Départ

halte-randonneurs - proche de la mairie et de l'église)

Dénivelée

82m

▼ point le plus bas 72m (l'Odon à Villodon)

▲ point haut 154 m (Les Hauts d'Epène) :
Dénivelée cumulée

195 m

Balisage

jaune

Ce circuit de 10 km peut se présenter sous la forme de 2 boucles. La boucle **A** devient une promenade de **4km**