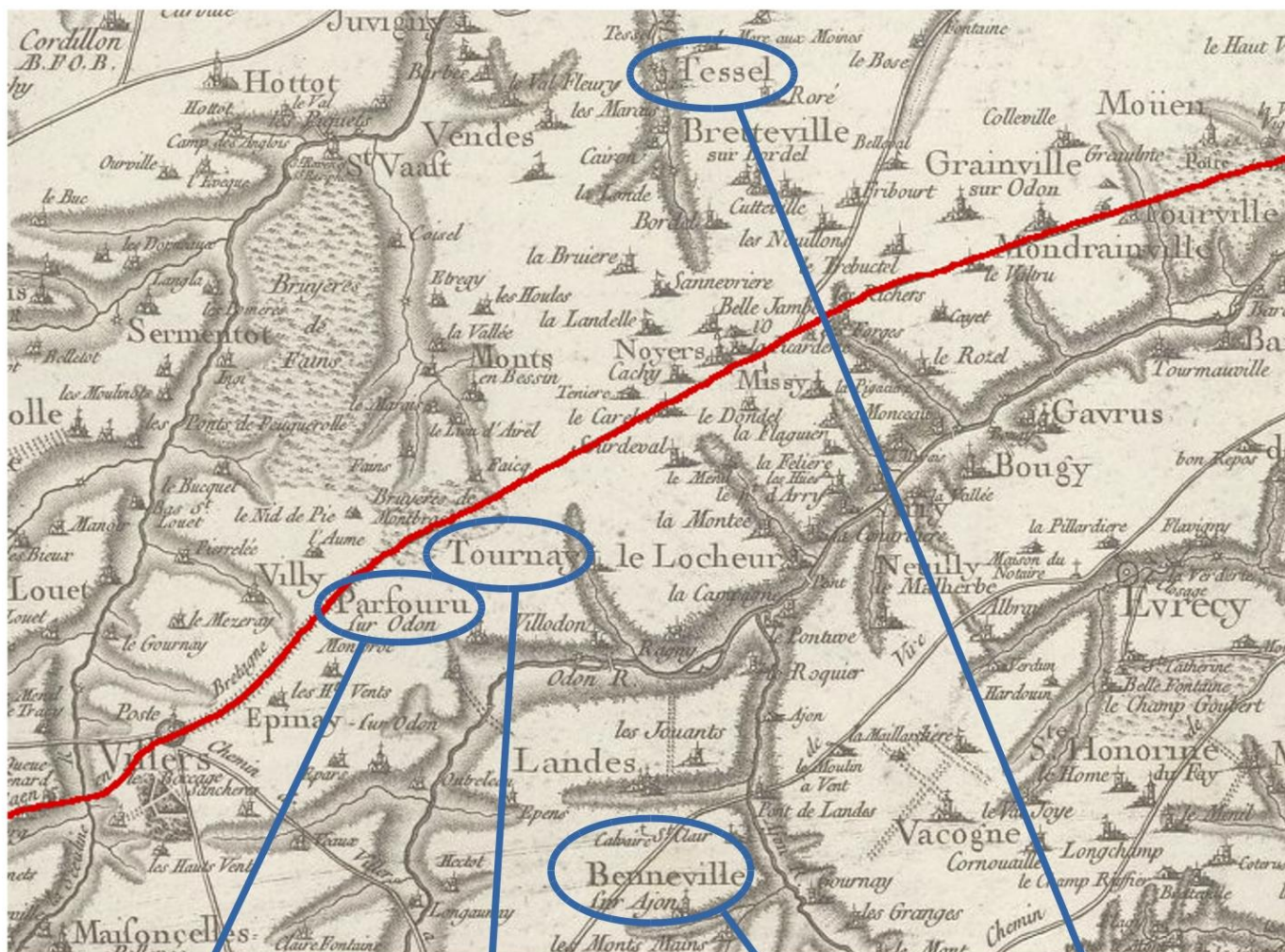


Traces de pas gravées près des portes des églises

Que signifient ces graffitis ? Traces de pèlerins ?



église de
Parfouru sur Odon



église de
Tournay

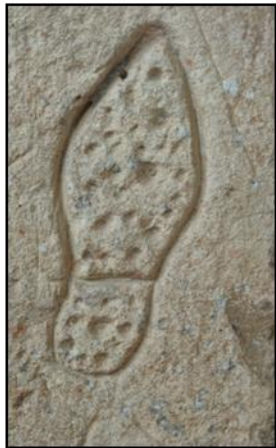


Chapelle de
Banneville sur Ajon



église de
Tessel

Trouvez LE BON PIED ...



Parfouru-s-Odon

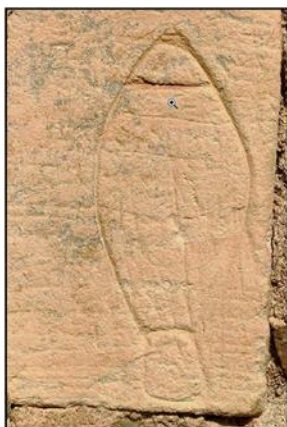


Chapelle de Banneville-sur-Ajon

Dans le BOCAGE



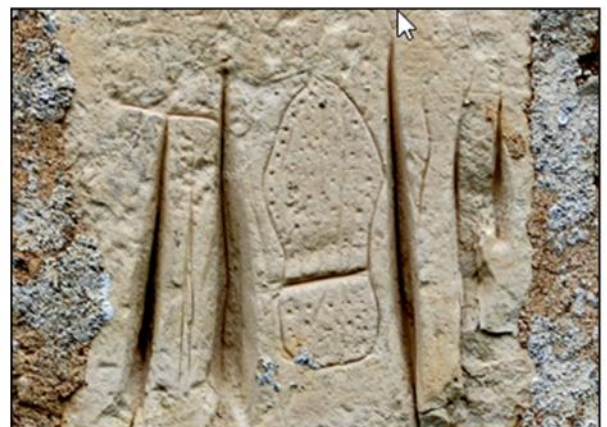
Eglise de Tessel



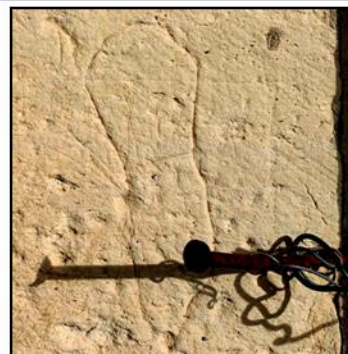
Maisoncelles-s-



Eglise St-Pierre de Tournay-sur-Odon



Eglise St-Jacques du Locheur



Tracy-Bocage



Eglise de Vacognes-Neuilly

ailleurs, dans le CALVADOS :



Église St-Martin de Langrune



Abbaye d'Ardenne

Ci-contre : semelle de cuir en usage du XIII au XV^{ème} siècle

L'église Saint-Laurent de Parfouru a aussi « bons pieds », les avez-vous trouvés ?