

Les carreaux céramiques de l'église de Parfouru-sur-Odon

1) Les carreaux du chœur de l'église :

Les carreaux en grès incrusté du chœur de l'église proviennent de l'entreprise Boulenger d'Auneuil.

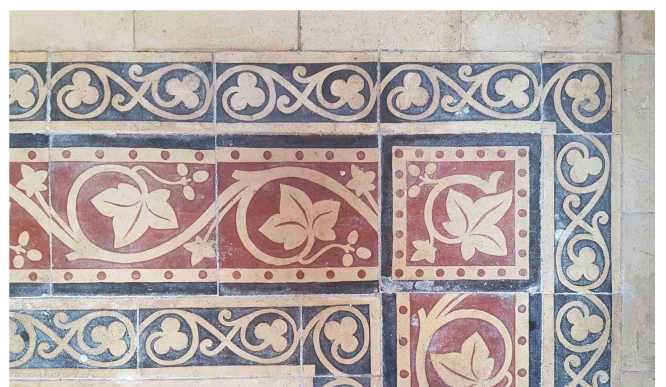
La faïencerie Boulenger tient son nom de ses derniers propriétaires, qui la dirigèrent de 1836 jusqu'à sa fermeture en 1938.

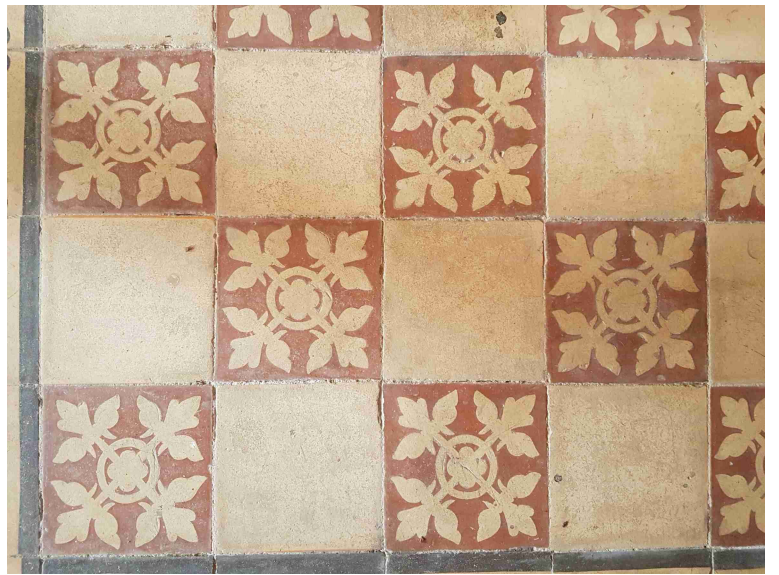
<https://www.charcuterie-greber.fr/les-boulenger-d-auneuil/>

Le motif des deux oiseaux tenant un calice combine deux symboles :

1. L'Eucharistie, c'est à dire la célébration du partage du pain, devenu l'ostie, et du vin versé dans le calice, cette action reproduisant le dernier repas du Christ.
2. La conciliation des antagonismes, de l'homme, du couple, des peuples en quête d'harmonie spirituelle.

Ce motif se retrouve dans de nombreuses églises voisines de Parfouru-sur-Odon comme celle de Tournay-sur-Odon.



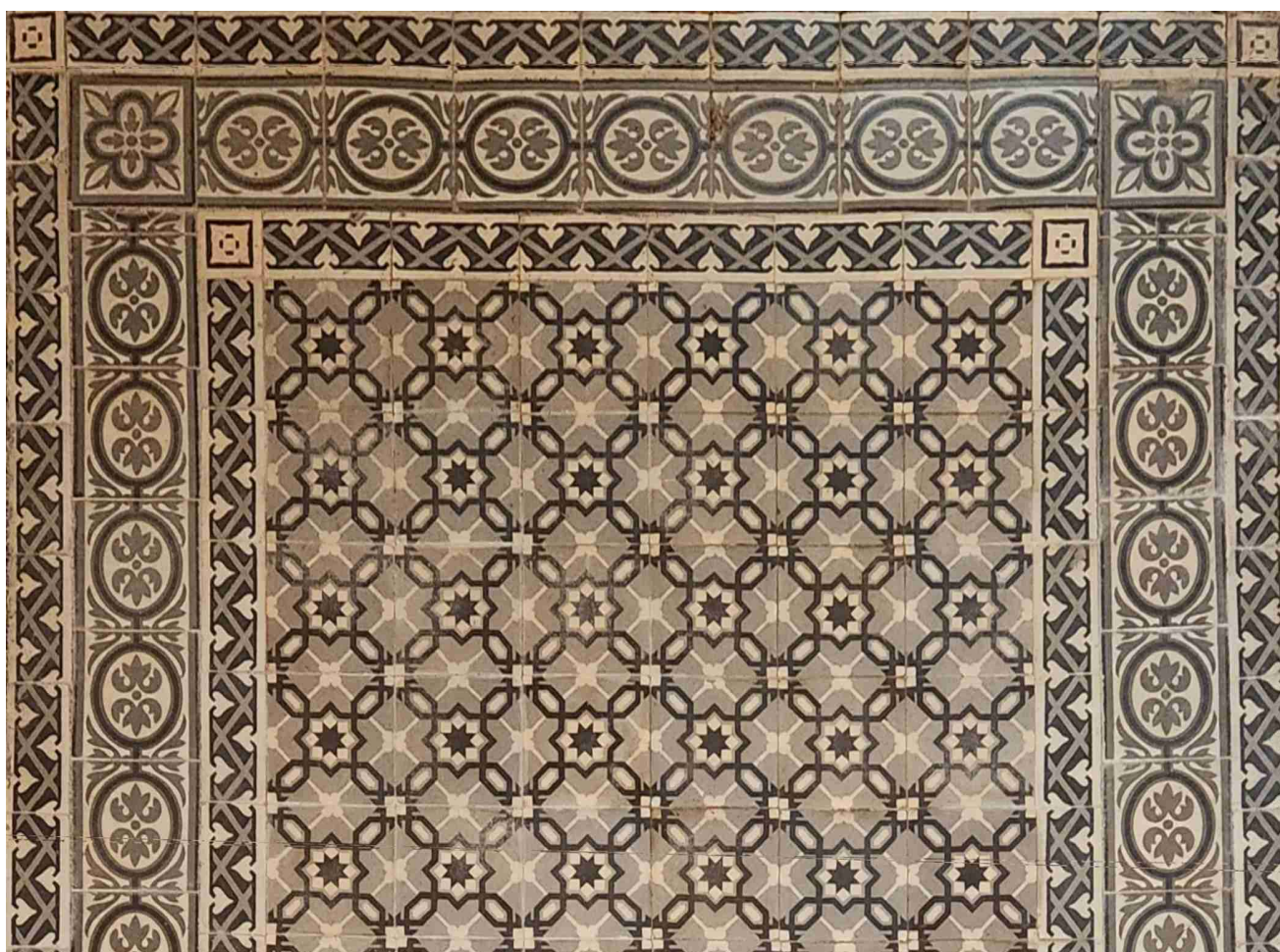


2) Les carreaux de la nef de l'église :

Les carreaux de la nef de l'église proviennent de la manufacture des Frères Boch, comme le mentionne l'envers de ces pièces. La manufacture de Carreaux Céramiques Boch Frères a été fondée à Louvroil-lez-Maubeuge (Nord) en 1861 par Paul Simons.

Elle a produit des carreaux de céramique jusqu'en 1936. La manufacture a été primée à l'exposition universelle de Paris en 1889, pour ses mosaïques et ses carreaux de sol, souvent utilisés dans des bâtiments publics et religieux.

<https://bibliotheques-specialisees.paris.fr/ark:/73873/pf0002007316/v0001.simple.selectedTab=record>



3) Vues d'ensemble:

